

## DES ACTIONS SIMPLES...

En 2020 et 2021, malgré la pandémie et les gestes barrières, l'Agence a réussi à mettre en place quelques actions simples :

Mise en place de l'indemnité kilométrique vélo, pour privilégier les modes doux

Achat de produits locaux en circuits courts pour nos événements

Adoption d'une charte de télétravail

Sollicitation d'un prestataire local qui propose des déjeuners éthiques, avec moins de déchets

Utilisation de goodies écologiques : stylos en paille de blé, carnets de notes en papier recyclé...

Mise à disposition de tous les collègues d'une gourde réutilisable

Suppression des bouteilles d'eau en plastique pour nos réunions, au profit de carafes en verre (hors période de pandémie)

Sensibilisation régulière à la pollution numérique

Incitation à une consommation économe par une meilleure gestion des énergies au sein de l'Agence

Ajout d'une liste de bonnes pratiques écoresponsables dans le livret d'accueil du personnel

Achat de gymballs comme assises dans les bureaux

Formation aux postures et au bien-être au travail proposée aux salariés

Mise en place d'une « boîte à livres » dans les locaux

Sensibilisation aux enjeux du développement durable en entreprise (formation à l'Agence par le CERDD : Centre Ressource du Développement Durable). L'Agence, ambassadrice.

Accompagnement de l'Agence au Plan Climat Air Energie Territorial, participation au Conseil Métropolitain pour le Climat

## TOUJOURS DES MARGES DE PROGRESSION...

L'Agence s'engage à poursuivre ses efforts !

• **Nos événements seront de plus en plus bas carbone** : nous ferons appel au maximum à des traiteurs locaux et zéro déchet et inciterons les participants à se déplacer en transports en commun pour se rendre à nos manifestations. Nous évaluerons leur poids carbone en estimant les kilomètres parcourus en véhicules motorisés.

• **Le tri des déchets en interne sera renforcé** : moins de papier, moins de plastique mais aussi un meilleur tri notamment pour la restauration.

• **Nos fournitures de bureau seront plus écologiques, avec moins de plastique** : essentiellement pour les stylos et le petit matériel de bureau.

## CHIFFRES CLÉS

**13 millions**  
de Français travaillent  
dans des bureaux, soit 46 %  
de la population active  
Ils y passent environ  
**200 jours** par an

**15 000 km,**  
c'est la distance moyenne  
parcourue par  
une donnée numérique  
(mail, téléchargement,  
vidéo, requête web...)

**12 Mt de CO<sup>2</sup>**  
émis par les déplacements  
liés aux activités  
de bureau par an

**1 tonne de CO<sup>2</sup>**  
c'est l'équivalent de 7 000 km  
en voiture ou 1 aller-retour  
en avion Paris-Marrakech

**120 à 140 kg**  
de déchets par an sont produits  
par un salarié du secteur tertiaire  
dont 3/4 de papier

**150 à 200 g**  
d'aliments gaspillés  
en moyenne par repas  
en restauration collective

500 kg de papier =  
1 tonne de CO<sup>2</sup>

230 steaks =  
1 tonne de CO<sup>2</sup>

**50%**  
c'est la part du chauffage  
dans les consommations  
d'énergie au bureau

3 mois de chauffage =  
1 tonne de CO<sup>2</sup>

**21%**  
c'est la part des équipements  
informatiques dans  
la consommation d'électricité  
d'une entreprise de bureau  
(chiffre en croissance)


Les 2/3 de ces consommations se  
produisent en période d'inactivité

Sources : Eco-responsable au bureau, ADEME, septembre 2019  
Bilan Carbone, guide des facteurs d'émissions, ADEME

L'Aperçu est une publication de l'Agence de  
développement et d'urbanisme de Lille Métropole

Directeur de publication : Didier DECOUPIGNY  
Responsable de publication : Amétia DUVAL  
Rédaction : Amétia DUVAL, Guy CHAUTARD

 **l'Agence**  
DE DÉVELOPPEMENT  
ET D'URBANISME DE  
**Lille Métropole**

     
adulm59 adulm  
adu-lille-metropole.org

Centre Europe Azur, 323 avenue du Président  
Hoover 59000 Lille // +33 (0)3 20 63 33 50

**L'APERÇU**  
de l'Agence N°9 · Janvier 2022  
Hors-série

**TRANSITION ÉCOLOGIQUE,  
URGENCE CLIMATIQUE :  
ACCÉLÉRONS  
ENSEMBLE...**

**Des convictions à l'action...**  
l'Agence engagée dans une démarche  
écoresponsable

L'Agence a depuis toujours, au cœur de ses travaux et de ses missions, des préoccupations environnementales et sociétales : neutralité carbone, îlots de chaleur urbains, évolutions de l'agriculture, précarité alimentaire, mobilités douces, densité... Afin d'incarner ses convictions en matière d'éthique et de développement durable, l'Agence s'est engagée début 2020 dans une démarche écoresponsable globale qui vise à appliquer des gestes écologiques du quotidien dans son organisation, sa production, son fonctionnement. Objectif : réduire les impacts environnementaux de ses activités par des actions simples, applicables à toutes entreprises.

La crise de la COVID-19 nous a obligé à revisiter la mise en œuvre de certaines mesures, notamment avec le télétravail et le respect des gestes barrières. Ce hors-série présente néanmoins les actions réalisées par l'Agence en 2020 et 2021, ainsi que les projets sur lesquels avancer en 2022. Cette démarche est portée par l'ensemble des collaborateurs, grâce à un processus participatif et collaboratif se déclinant en 5 champs d'actions.

Par ce numéro, l'Agence souhaite démontrer les simples actions mises en œuvre à son échelle.

## 5 CHAMPS D' ACTIONS

### 1. UNE AGENCE BAS CARBONE

Diminuer et compenser le poids carbone à travers des actions concrètes : moins de déchets, moins de plastique, usage des transports doux, gestion numérique sobre.

### 2. UNE AGENCE ÉCONOME ET PERFORMANTE

Consommer moins et mieux : en évitant le gaspillage, en utilisant l'énergie et l'eau avec parcimonie, avec des équipements écopereformants.

### 3. UNE AGENCE PRIVILÉGIANT LES ACHATS RESPONSABLES

Privilégier les circuits courts et le local dans la consommation de produits éthiques et solidaires.

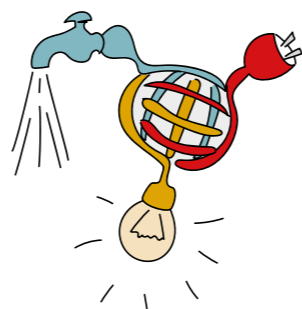
### 4. UNE AGENCE INSCRITE DANS L'ÉCONOMIE DE LA FONCTIONNALITÉ ET DE LA COOPÉRATION

Privilégier l'usage à la possession et renouveler les relations aux fournisseurs sur un mode adapté et coopératif.

### 5. UNE AGENCE ATTENTIVE À LA SANTÉ ET AU BIEN-ÊTRE

Mettre en place des actions favorables à la santé de chacun en incitant à l'activité physique, en aérant les espaces de travail, et par des mobiliers plus ergonomiques.

## DES BONNES PRATIQUES ENGAGÉES...



### DEVENIR SOBRE EN EAU ET EN ÉNERGIE

Les bureaux sont consommateurs d'énergie et constituent un véritable potentiel d'économie. L'objectif est d'identifier les consommations et de les réduire en incitant aux écogestes, ou en investissant dans des dispositifs.

- Réaliser un bilan global des achats de l'Agence, pour adopter de bonnes pratiques
- Assurer une meilleure gestion du chauffage, des éclairages et de l'eau
- Inciter aux bons comportements dans les locaux



### ADOPTER DES USAGES NUMÉRIQUES ÉCORESPONSABLES

Internet génère une consommation énergétique mondiale en constante croissance. L'objectif est de réduire l'impact des activités numériques de l'Agence en adoptant un usage limitant les émissions de gaz à effet de serre.

- Limiter l'usage des mails par des actions de sensibilisation et d'information
- Favoriser la communication orale plutôt que numérique avec des temps de partage



### RÉDUIRE, TRIER ET VALORISER LES DÉCHETS

L'activité de bureau produit de nombreux déchets : principalement du papier et du plastique. L'objectif est d'identifier ces déchets en lien avec les différentes activités au sein de l'Agence afin d'assurer la réduction, le tri et, à venir, la valorisation.

- Assurer le tri sélectif, ne plus utiliser de bouteilles en plastique, mais des carafes et des verres
- Réduire l'usage du papier et limiter les impressions
- Aller vers des déjeuners de travail zéro déchet : plateaux repas en bocaux consignés...

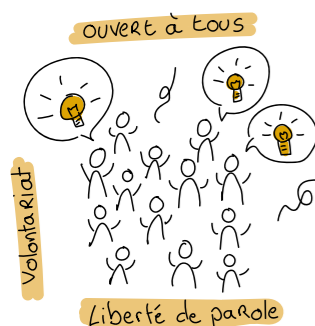


### ACHATS ÉTHIQUES ET ÉCORESPONSABLES

À travers ses achats, une entreprise peut s'inscrire dans un processus de création de valeurs pérennes. L'objectif est de revisiter les besoins, intégrer des critères environnementaux et sociaux, dans une logique de cycle de vie et de coût global.

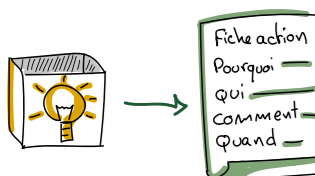
- Fournir de la vaisselle durable
- Acheter des produits d'entretien écologiques et du café éthique
- Privilégier les fournitures de bureau avec moins de plastique, plus durables

## ENSEMBLE DANS UNE AGENCE ÉCORESPONSABLE



### UN PROCESSUS PARTICIPATIF

Fin 2019, lancement de la dynamique collective avec des salariés qui ont montré un réel engagement pour participer à cette démarche ouverte sur la base **du volontariat**.

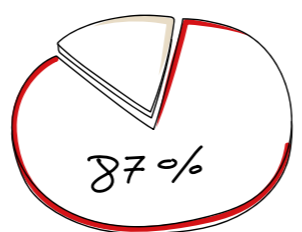


### DE NOMBREUSES PROPOSITIONS D' ACTIONS

L'installation d'une boîte à idées a permis de compiler de nombreuses propositions déclinées ensuite en fiches actions permettant ainsi une mise en œuvre concrète.

### ON POURSUIT EN 2022 !

Ces deux dernières années de pandémie ont nécessité des ajustements pour préserver la santé des collaborateurs et le respect des gestes barrières. 2022, l'année de l'adaptation, est l'occasion de redoubler d'efforts pour avancer vers une Agence la plus écoresponsable possible !



### DÉVELOPPER DES MOBILITÉS ALTERNATIVES

L'usage de la voiture individuelle génère des problèmes de pollution, d'utilisation de l'espace et de congestion du trafic. L'objectif est de réduire son utilisation au profit de modes de déplacement plus actifs.

- Inciter aux modes doux : 87% des salariés de l'Agence utilisent les transports collectifs ou les modes doux (vélo, trottinette) pour se déplacer entre leur domicile et nos locaux
- Mise en place d'une charte de télétravail réduisant ainsi les déplacements des collaborateurs



### FAVORISER LA SANTÉ ET LE BIEN-ÊTRE AU TRAVAIL

L'environnement quotidien influence la santé et le bien-être. L'objectif est de promouvoir des actions améliorant la qualité de l'air, incitant les salariés à bouger ou à marcher et à mieux s'alimenter.

- Inciter les collaborateurs à aérer leur bureau et à marcher le midi
- Mettre à disposition des gymballs pour leur permettre d'être en mouvement
- Les former aux gestes et postures adaptés au bureau

## L'IMAGE DU MOIS

### VILLES ET CHANGEMENT CLIMATIQUE, LES ÎLOTS DE CHALEUR URBAINS

En raison de sa minéralité, la ville s'échauffe plus intensément en période de canicule comparativement à sa périphérie. Sur les photos aériennes thermiques ci-dessous, les façades et toitures du Quai du Wault (orientation sud-ouest) affichent une température de plus de 40°C en fin de journée et autour de 28°C la nuit.



Photos aériennes thermiques, quartier du Quai du Wault (Lille) - canicule de l'été 2016 © ADULM

