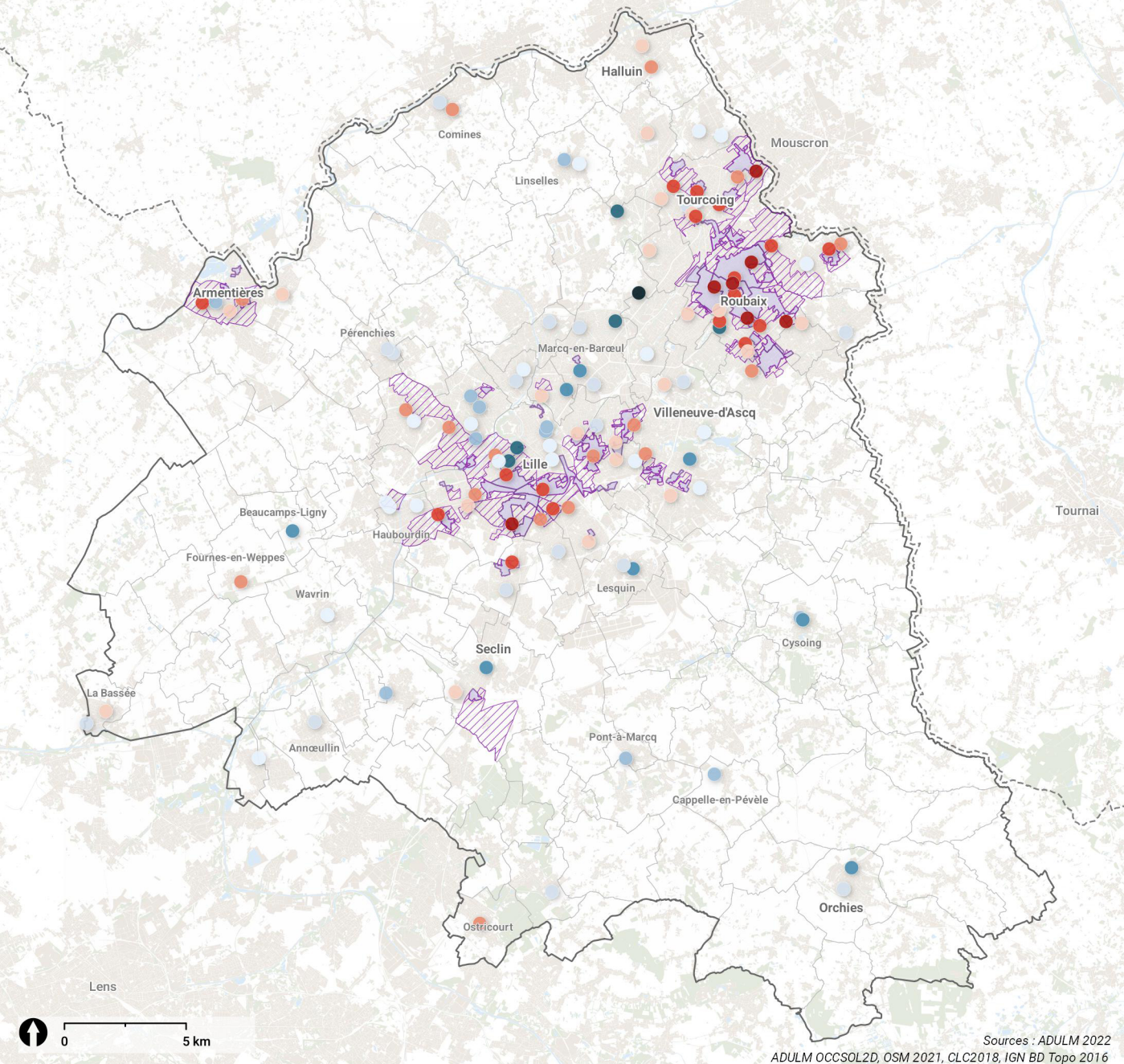


# INÉGALITÉS SCOLAIRES DANS LES COLLÈGES À L'ÉCHELLE DU SCOT

Kortrijk



Sources : ADULM 2022

ADULM OCCSOL2D, OSM 2021, CLC2018, IGN BD Topo 2016

## Géographie de la politique de la ville

- Quartier prioritaire de la politique de la ville (QPV)
- Territoire de veille

## Indice de position sociale (IPS\*)

Collèges



## Limites administratives

- Frontière France/Belgique
- Métropole Européenne de Lille (MEL)
- Limite communale

\*L'IPS évalue la situation sociale d'un élève grâce à un résumé d'attributs socio-économiques. Plus il est élevé, plus le jeune est considéré favorisé. L'IPS du collège est l'IPS moyen des élèves.