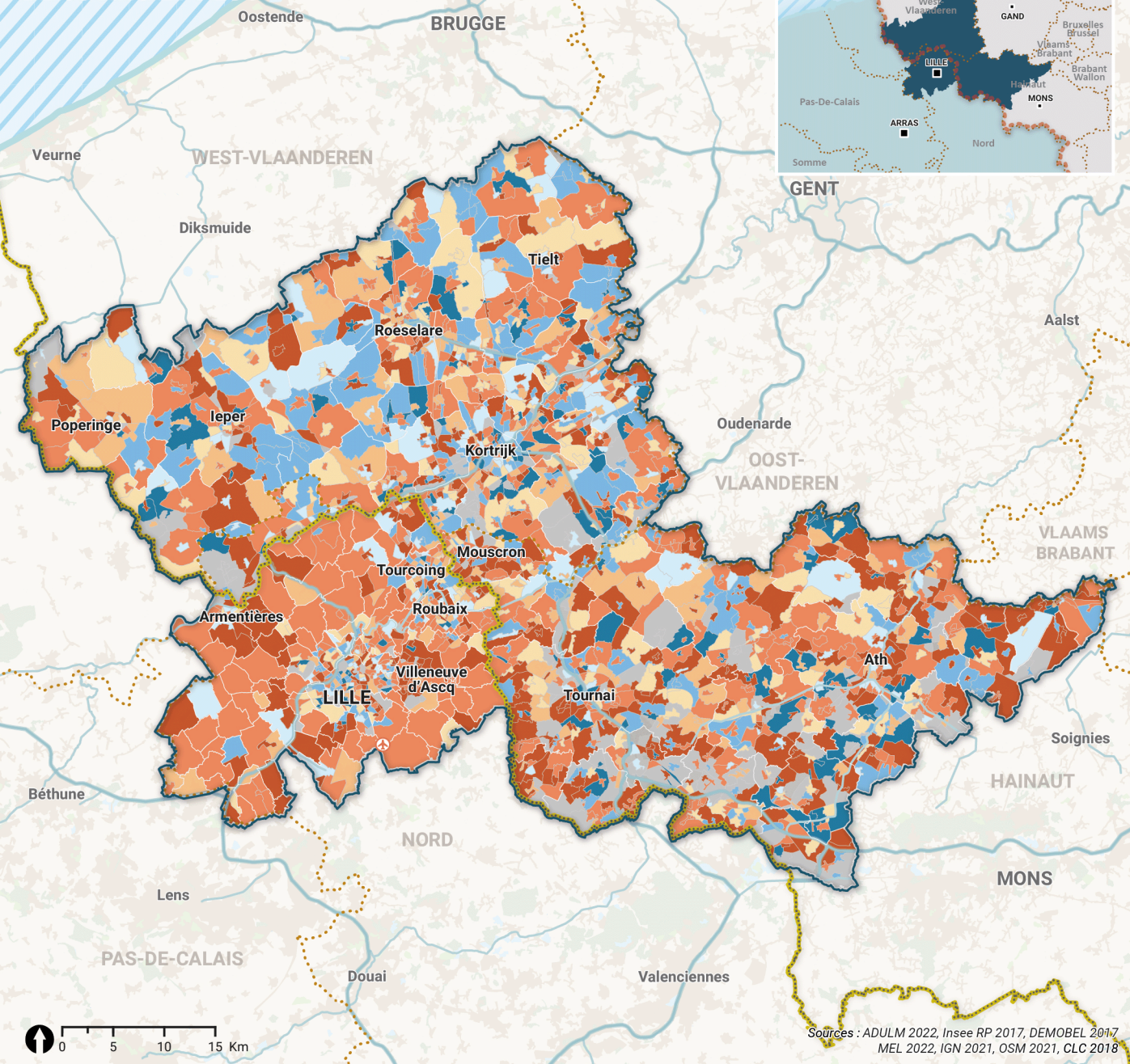


# ÉVOLUTION DE LA POPULATION DE 65 ANS ET PLUS



## Taux de croissance de la population de 65 ans et plus entre 2012 et 2017 (en pourcentage)

- +30 et plus
- de +10 à +29,9
- de 5% à +9,9
- de 0 à +4,9
- de -4,9% à 0%
- de -20% à -5%
- inférieur à -20%

**Valeurs de référence**  
 Eurométropole : +10,9%  
 France : +12,9%  
 Belgique : +9,2%

Secret statistique

- Frontière France/Belgique (Fr/B)
- Zonage d'étude
- Limite communale (Fr)/ Nouvelle commune (B)
- Limite d'Iris\* (Fr)/ Secteur statistique (B)

\*lots Regroupés pour l'Information Statistique (Insee)