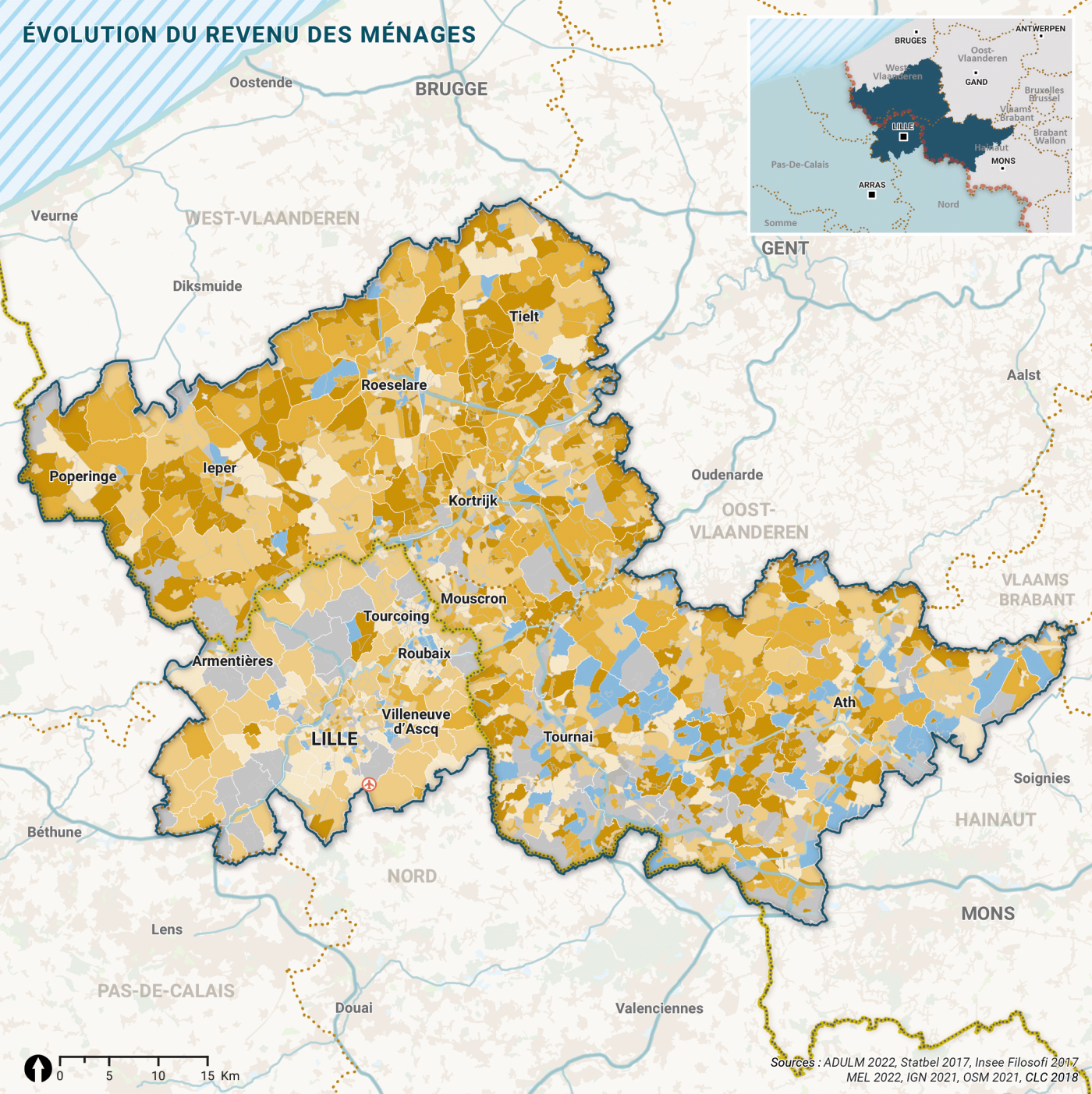


ÉVOLUTION DU REVENU DES MÉNAGES



Taux de croissance du revenu médian des ménages entre 2012 et 2017 (en pourcentage)

France : revenu médian par unité de consommation
Belgique : revenu médian par déclaration

- +20% et plus
- de +12% à 19,9%
- de +6% à 11,9%
- de 0% à +5,9%
- inférieur à 0

Secret statistique

- Frontière France/Belgique (Fr/B)
- Zonage d'étude
- Limite communale (Fr)/
Nouvelle commune (B)
- Limite d'Iris* (Fr)/
Secteur statistique (B)

*lots Regroupés pour l'Information Statistique (Insee)