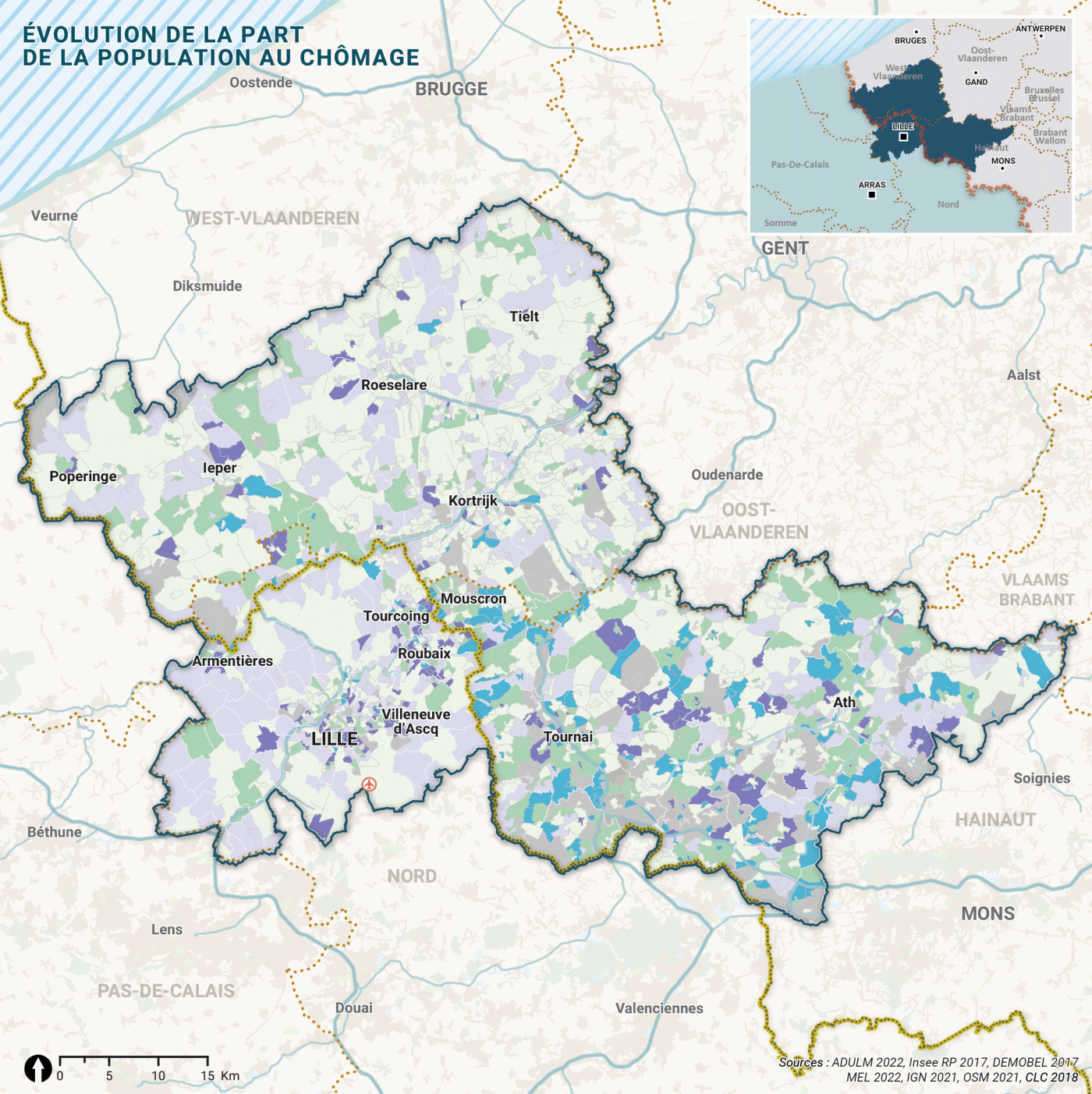


ÉVOLUTION DE LA PART DE LA POPULATION AU CHÔMAGE DE LA POPULATION AU CHÔMAGE



Évolution de la part de la population au chômage dans la population entre 2012 et 2017 (en points)

- +3 et plus
- de 0 à +2,9
- de -3 à -0,1
- de -6 à -3,1
- inférieure à -6

Valeurs de référence
 Eurométropole : -0,87
 France : 0,04
 Belgique : -1,84

Secret statistique

- Frontière France/Belgique (Fr/B)
- Zonage d'étude
- Limite communale (Fr)/ Nouvelle commune (B)
- Limite d'Iris* (Fr)/ Secteur statistique (B)

*Lots Regroupés pour l'Information Statistique (Insee)