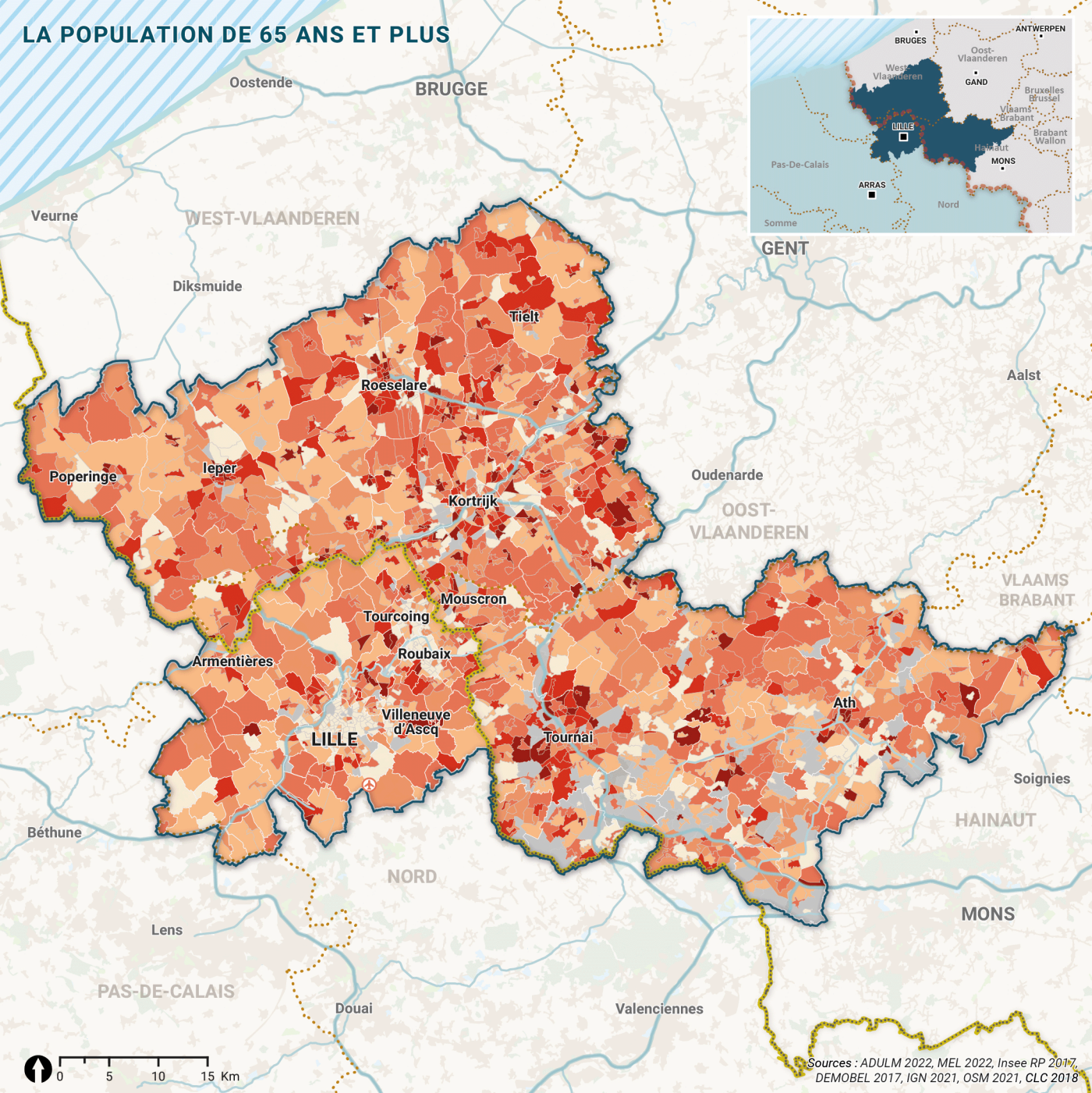


LA POPULATION DE 65 ANS ET PLUS



Part de la population de 65 ans et plus en 2017 (en pourcentage)



Valeurs de référence
 Eurométropole : 17%
 France : 15%
 Belgique : 20%

Secret statistique

- Frontière France/Belgique (Fr/B)
- Zonage d'étude
- Limite communale (Fr)/
Nouvelle commune (B)
- Limite d'Iris* (Fr)/
Secteur statistique (B)

*lots Regroupés pour l'Information Statistique (Insee)