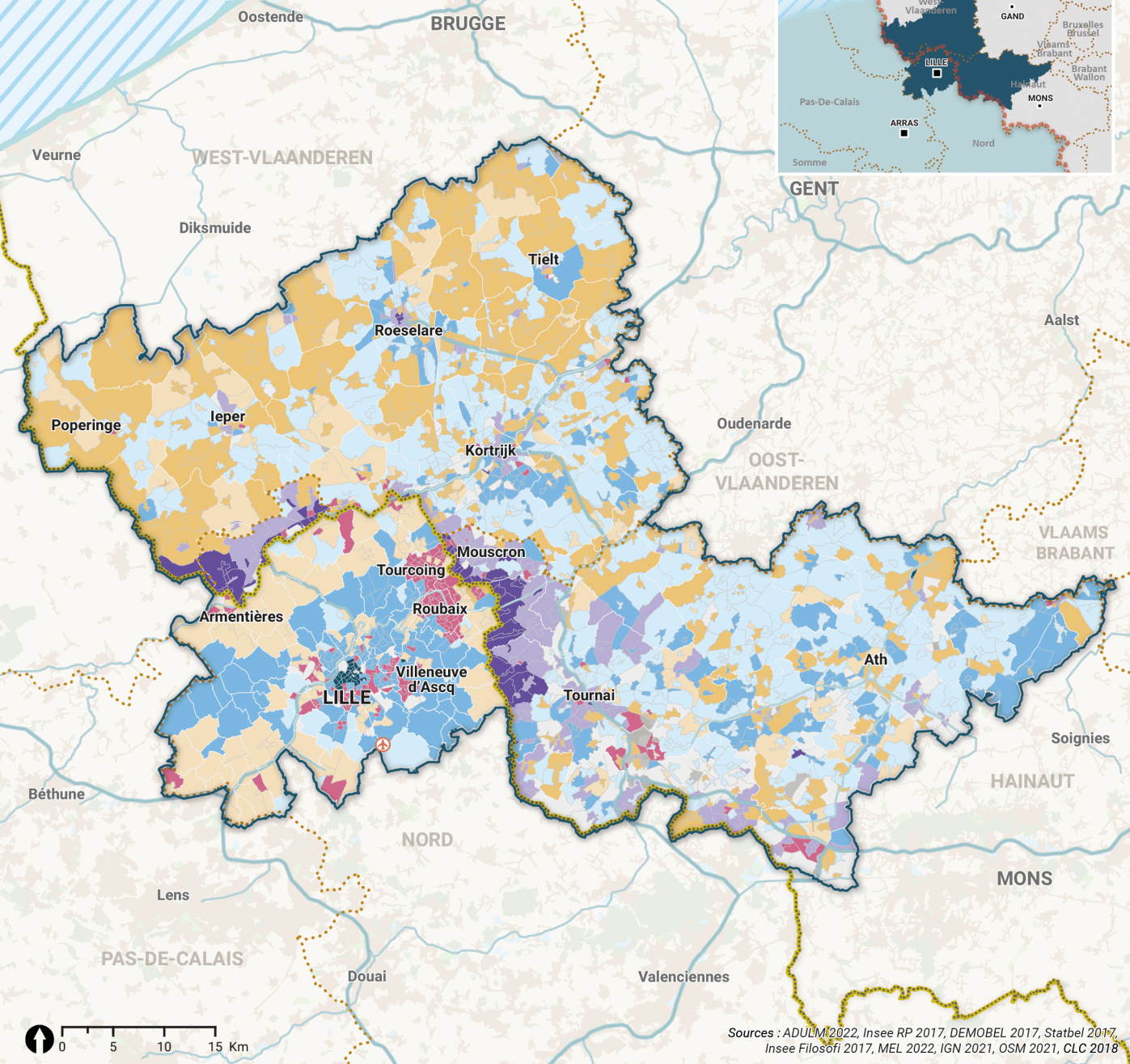


CARACTÉRISATION SOCIALE ET RÉSIDENTIELLE DE L'EUROMÉTROPOLE



Des quartiers urbains :

- le cœur de la métropole lilloise, composé d'une population plutôt aisée, jeune et diplômée et d'un parc locatif important
- des quartiers urbains caractérisés par des difficultés socio-économiques importantes et la forte présence du parc locatif social

Des quartiers péri-urbains et ruraux aisés :

- des espaces très aisés composés de propriétaires occupants leur logement, d'une faible immigration et d'une population éloignée du chômage
- des espaces assez aisés, composés de propriétaires occupants leur logement et assez âgés

Des quartiers marqués par un niveau de revenu intermédiaire :

- des quartiers avec une population âgée et d'une part de propriétaires importante
- des quartiers avec une population jeune et diplômée et la présence d'un parc social

Des quartiers belges principalement frontaliers :

- des quartiers caractérisés par une population immigrée fortement présente
- des quartiers caractérisés par l'immigration mais de manière moins intense

- Frontière France/Belgique (Fr/B)
- Zonage d'étude
- Limite communale (Fr)/ Nouvelle commune (B)
- Limite d'Iris* (Fr)/ Secteur statistique (B)

*lots Regroupés pour l'Information Statistique (Insee)

Sources : ADULM 2022, Insee RP 2017, DEMOBEL 2017, Statbel 2017, Insee Filosofi 2017, MEL 2022, IGN 2021, OSM 2021, CLC 2018