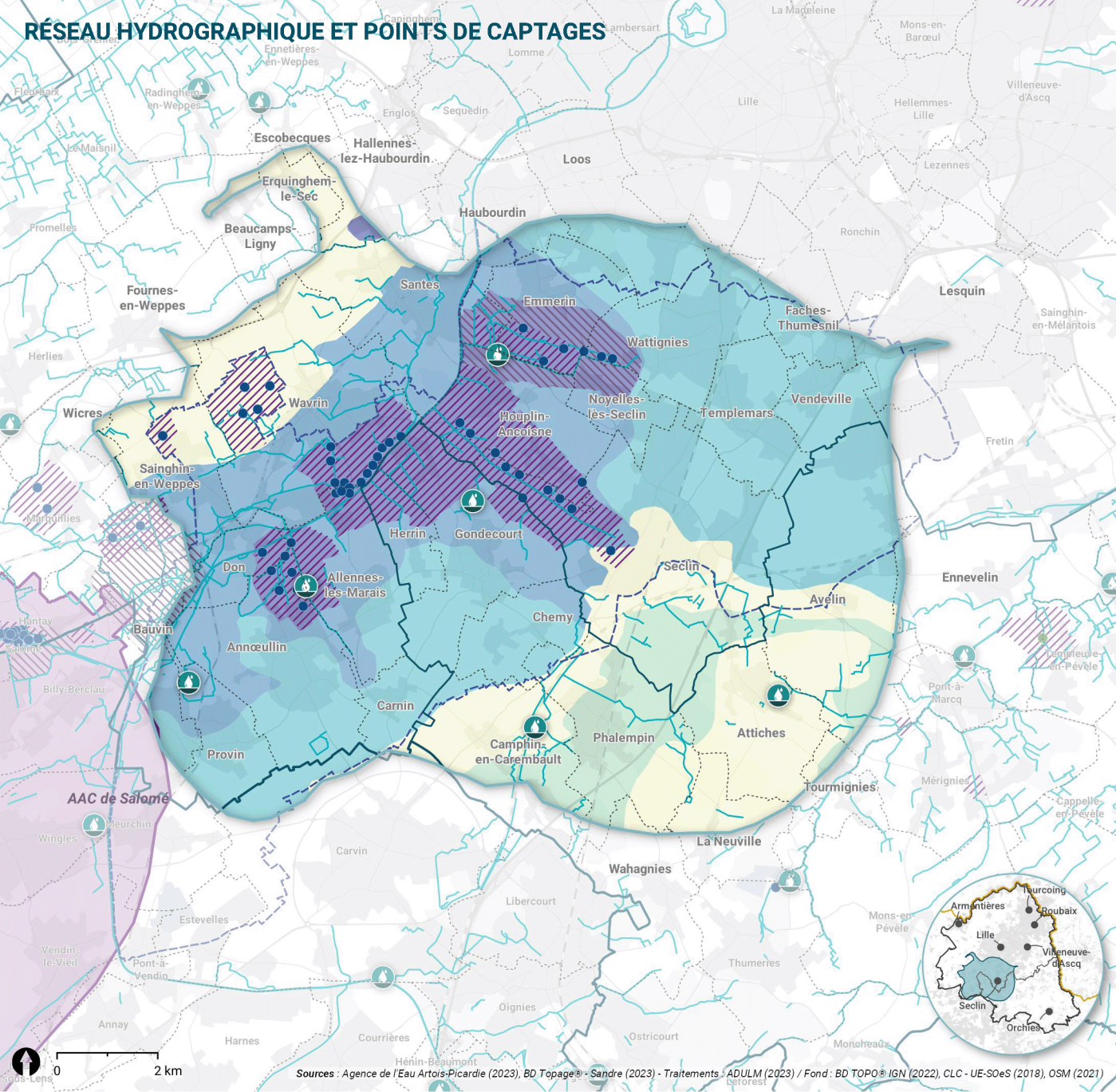


RÉSEAU HYDROGRAPHIQUE ET POINTS DE CAPTAGES



Sources : Agence de l'Eau Artois-Picardie (2023), BD Topage® - Sandre (2023) - Traitements : ADULM (2023) / Fond : BD TOPO® IGN (2022), CLC - UE-SoEs (2018), OSM (2021)

Captages en eau potable

- Actif
- En projet
- Perspective d'abandon
- Programme d'intérêt général (2007)
- A.A.C. de Salomé

Vulnérabilité de la nappe de craie

- Totale
- Très forte
- Forte
- Moyenne
- Faible

Périmètre de protection des captages

- Rapproché
- Éloigné

Limites administratives

- Limite MEL / Pévèle Carembault
- Limite communale

- Station de traitement des eaux
- Réseau hydrographique