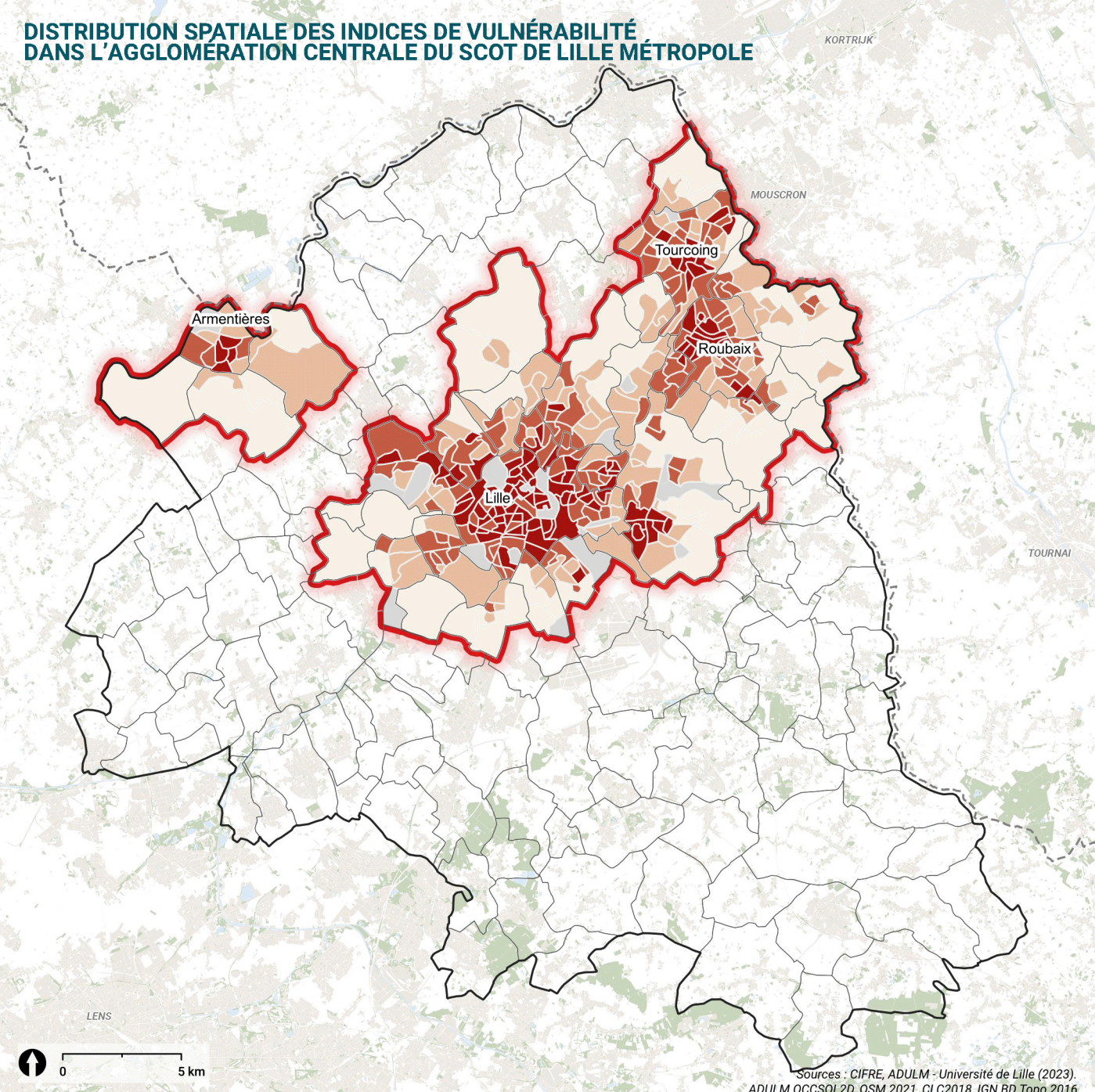


DISTRIBUTION SPATIALE DES INDICES DE VULNÉRABILITÉ DANS L'AGGLOMÉRATION CENTRALE DU SCOT DE LILLE MÉTROPOLITAINE



Sources : CIFRE, ADULM - Université de Lille (2023).
ADULM OCCSOL2D, OSM 2021, CLC2018, IGN BD Topo 2016

Indice de vulnérabilité

(méthode de discrétisation de Jenks)

	[0 - 0,35 [Très faible vulnérabilité
	[0,35 - 0,57 [Faible vulnérabilité
	[0,57 - 0,75 [Forte vulnérabilité
	[0,75 - 1]	Très forte vulnérabilité

 Iris exclus

Limites administratives

- Frontière France/Belgique
- Limite du SCOT Lille Métropole
- Limite communale
- Limite de l'agglomération centrale

"Les bornes des classes sont influencées par le caractère relatif des périmètres de comparaison, ce qui explique la différence de distribution des classes dans l'agglomération centrale et la couronne métropolitaine."