

ACTEUR DU JOUR

Ports de Lille est un complexe portuaire stratégique pour la métropole. Avec ses 13 sites, dont 9 étant situés sur la métropole lilloise, il constitue un véritable outil de décarbonation (hub multimodal) de la région. Il est relié aux grands ports maritimes européens comme Dunkerque et Anvers par voie fluviale et bientôt au bassin parisien avec le futur canal Seine-Nord. Il est aussi relié à plusieurs villes du sud de la France par des lignes ferroviaires journalières.

Ports de Lille est spécialisé dans divers secteurs, notamment les conteneurs, l'économie circulaire, le BTP, les produits agroalimentaires et la distribution urbaine.

Il est un acteur clé dans le développement durable, favorisant le transport massifié pour réduire les émissions de CO² et décongestionner les routes de la métropole tout en recherchant une bonne intégration urbaine.

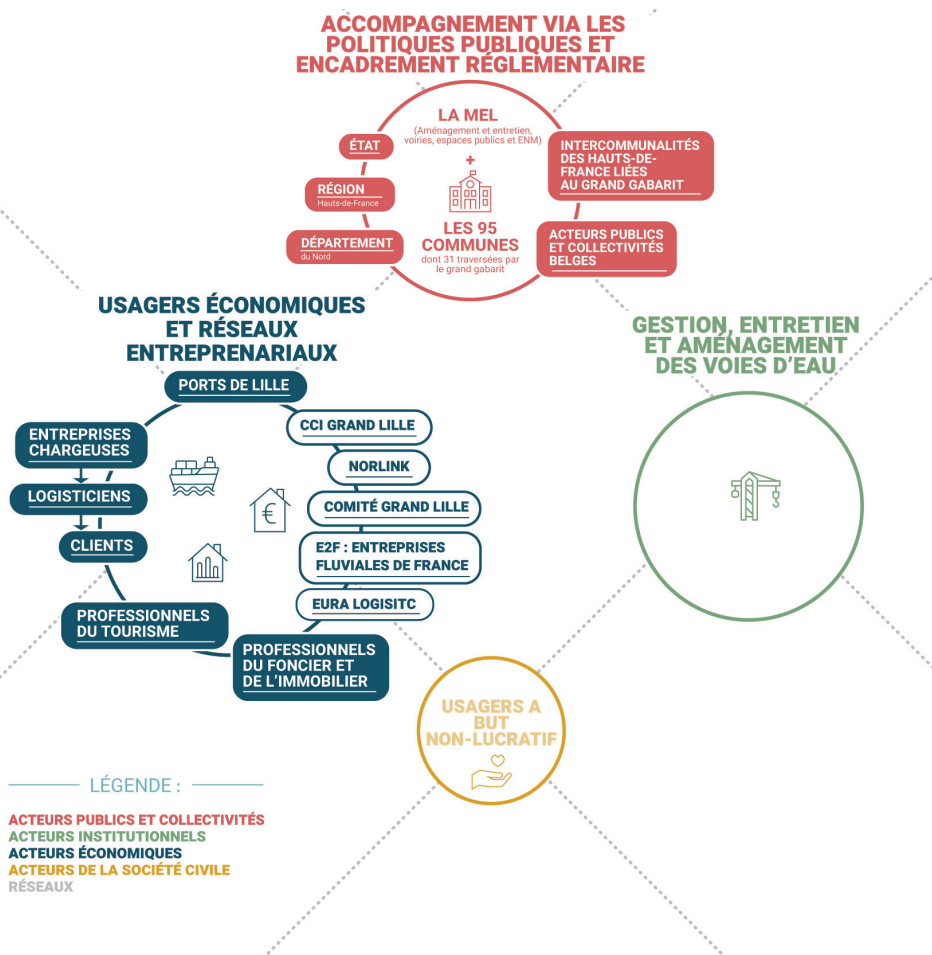
Avec une surface de plus de 300 hectares, une surface de 310 000 m² d'entrepôt et bureaux, ses 90 salariés, Ports de Lille accueille plus de 300 entreprises, générant plus de 6000 emplois directs et indirects et contribuant significativement à l'économie locale.

PORTS DE LILLE

PORTS DE LILLE

L'ÉCOSYSTÈME DES ACTEURS DU FLUVIAL

de la métropole lilloise : focus sur les acteurs du jour



LA VISITE DU JOUR



LES ACTIVITÉS ÉCONOMIQUES VUES DE LA VOIE D'EAU



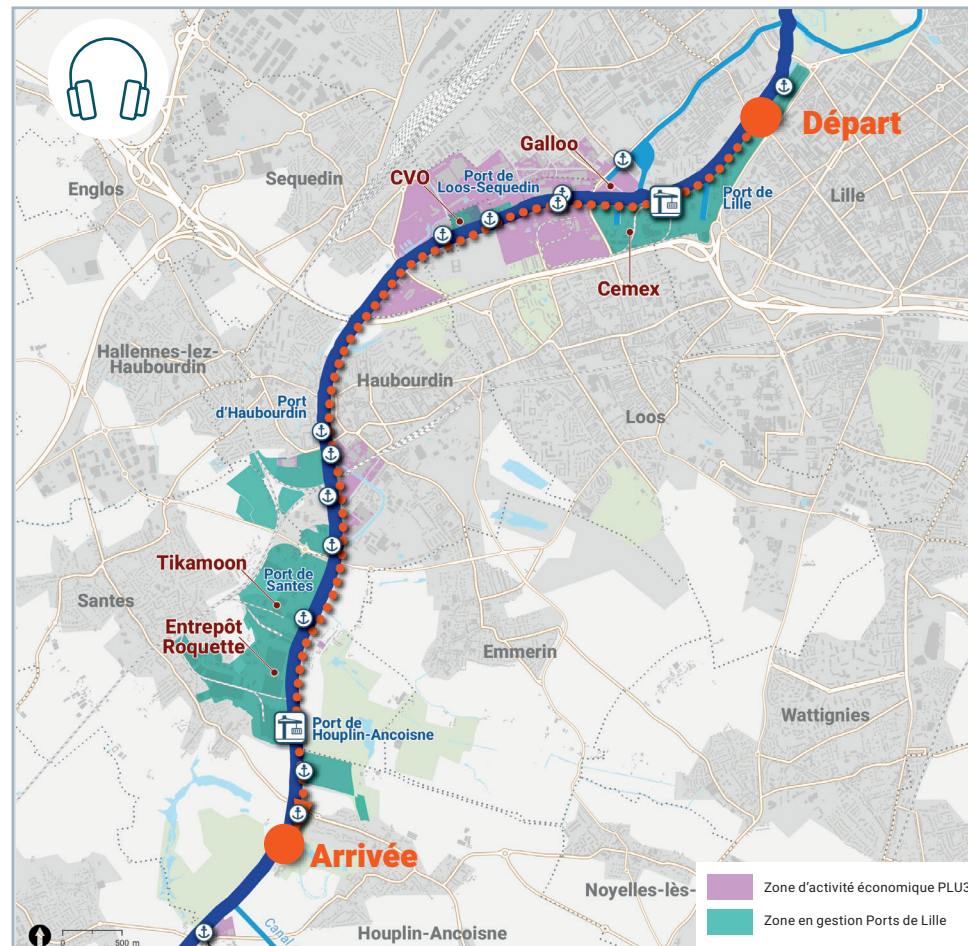
Terminal conteneur du Port de Lille



Flandre enrobés au Port de Lille



Portique du manutention du Port Loos - Sequedin



Cargill à Haubourdin



Invivo Silo Logistique au Port de Santes



Entrepôt Roquette au Port de Santes

Directeur de publication : Didier DECOUPIGNY / Responsable de publication : Juliane SCHULZ



+33 (0)3 20 63 33 50 / Centre Europe Azur / 323 avenue du Président Hoover / 59000 Lille
adu-lille-metropole.org

DEMAIN SE DESSINE AUJOURD'HUI

CYCLE D'ATELIERS : COMMUNES ET GRAND GABARIT QUELLE PLACE DE LA VOIE D'EAU DANS L'ÉCONOMIE DE NOTRE TERRITOIRE ?



ATELIER #02 L'ÉCONOMIE EN BORD À VOIE D'EAU AUJOURD'HUI le 5 juillet 2024 sur la péniche Laléa

La Deûle et la Lys à grand gabarit constituent des maillons de la liaison Seine-Escaut, renforcée par la construction du Canal Seine-Nord Europe à horizon 2030. La mise en oeuvre de ce réseau magistral d'échelle européenne, nationale et régionale représente une opportunité indéniable pour notre métropole. Demain, ces évolutions pourraient jouer un rôle dans le développement de notre économie métropolitaine. Mais dans quelle mesure et à quelles conditions ?

LE PROGRAMME

atelier animé par l'ADULM et la MEL

13h45 Accueil sur la péniche Laléa, 5ème rue, Ports de Lille

1 14h00-14h30 **Quel rôle pour la voie d'eau dans la logistique multimodale de la métropole ?**

- Mot d'accueil, **Francis Vercamer**, Vice-président, Métropole européenne de Lille

- Problématisation des enjeux de l'économie en bord à voie d'eau, **Ludovic Grousset**, DGA Développement économique et emploi, MEL

- Pour une définition partagée de la logistique, **Alexis Marcot**, Agence de développement et d'urbanisme de Lille Métropole

2 14h30-16h00 **Visite en péniche, les activités économiques vues de la voie d'eau**
Du Port de Lille au Port de Santes

Témoignages :
- **Jean-Marie Larzabal**, Ports de Lille
- Représentants des entreprises **Galloo, Tikamoon** ...

3 16h00-16h45 **Développer le transport fluvial : quels potentiels sur le territoire et à quelles conditions ?**

- Première approche sur le territoire métropolitain, **Emma Raudin**, Agence de développement et d'urbanisme de Lille Métropole

Débat avec la salle

16h45 - 17h00 Conclusion de l'atelier et prochaines étapes



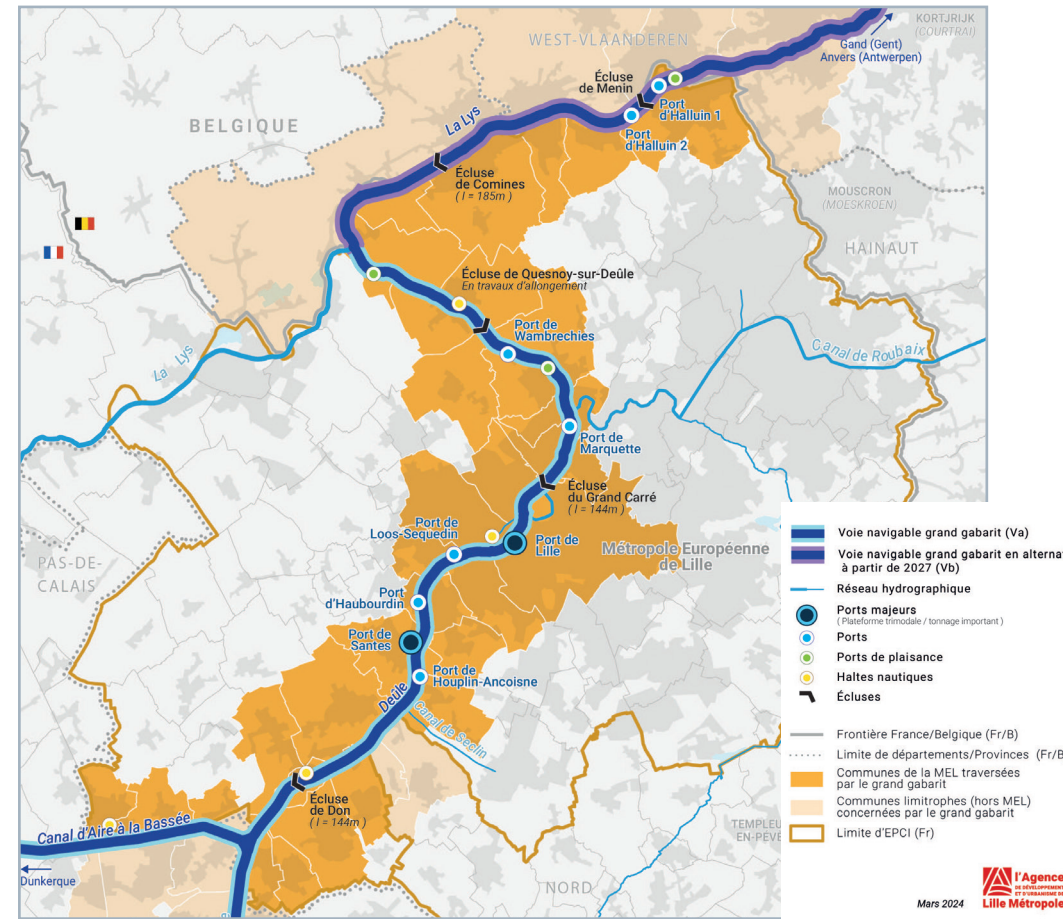
LES COMPOSANTES DU FRET FLUVIAL



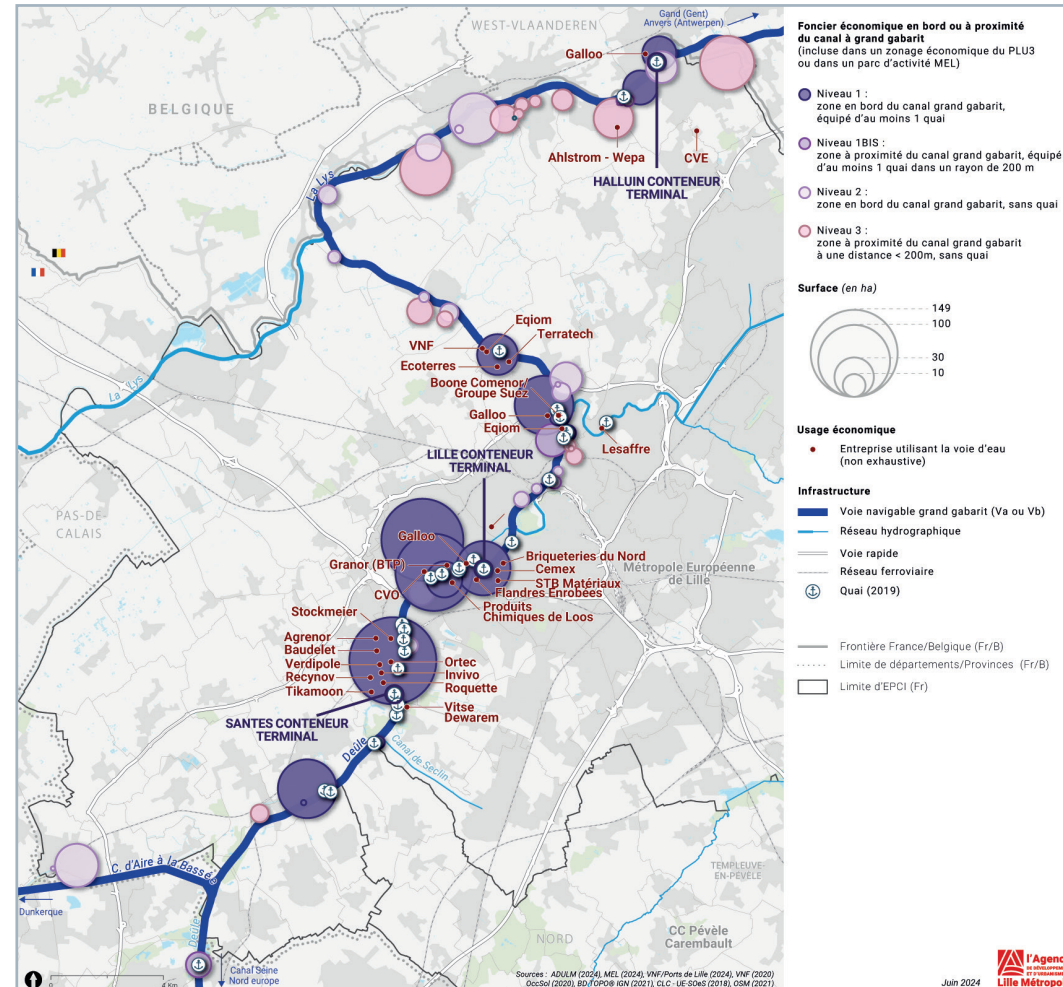
LES PORTS FLUVIAUX DU RÉSEAU SEINE ESCAUT



L'INFRASTRUCTURE FLUVIALE ET LE GRAND GABARIT sur la métropole lilloise



LE FONCIER ET LES USAGES ÉCONOMIQUES en bord à canal



LES CHIFFRES CLEFS

Les voies navigables à grand gabarit de la MEL sont la **Lys mitoyenne** (d'Halluin à Deùlémont), la **Deule** (de Deùlémont à Bauvin) et le **canal d'Aire** (d'Hantay à Salomé).

VOIE D'EAU ET ENTREPRISES

730 entreprises situées dans une zone d'activité à proximité du grand gabarit de la MEL
soit **2,5 % des entreprises** implantées sur le territoire de la MEL

35 entreprises situées au sein d'une zone portuaire ou disposant d'un quai privé utilisent le transport fluvial dont :
- **30** via un quai en gestion Ports de Lille
- **5** via un quai privé.

VOIE D'EAU ET ACTIVITÉS ÉCONOMIQUES

50 % des activités économiques situées dans une zone d'activité à proximité du grand gabarit, appartiennent aux filières suivantes :
- l'industrie
- la construction
- le transport et la logistique
- le commerce de gros.

7,4 millions de tonnes manutentionnées en 2023 sur les 9 sites portuaires de la MEL dont :
- **1,3 Mt** par le fluvial ;
- **0,5 Mt** par le ferroviaire ;
- **5,5 Mt** par le routier.

Ces activités représentent **18 %** sur le territoire de la MEL.

25,1 % de transport alternatif à la route (source : Ports de Lille)

VOIE D'EAU ET FONCIER ÉCONOMIQUE

1100 ha de foncier économique situés dans une zone d'activité à proximité du grand gabarit :
- **700 ha** équipées d'au moins un quai
- **260 ha** en gestion Ports de Lille
- **18 ha** occupés par les 4 terminaux conteneurs de Ports de Lille (Lille, Santes, Halluin 1 et 2) (sources : ADULM; Ports de Lille)

12 km de façade économique sur **53,5 km** de voie d'eau concernés par le passage à grand gabarit
25 quais le long du grand gabarit dont :
- **14 quais** en gestion Ports de Lille représentant un linéaire de **6,5 km** (sources : VNF; Ports de Lille)