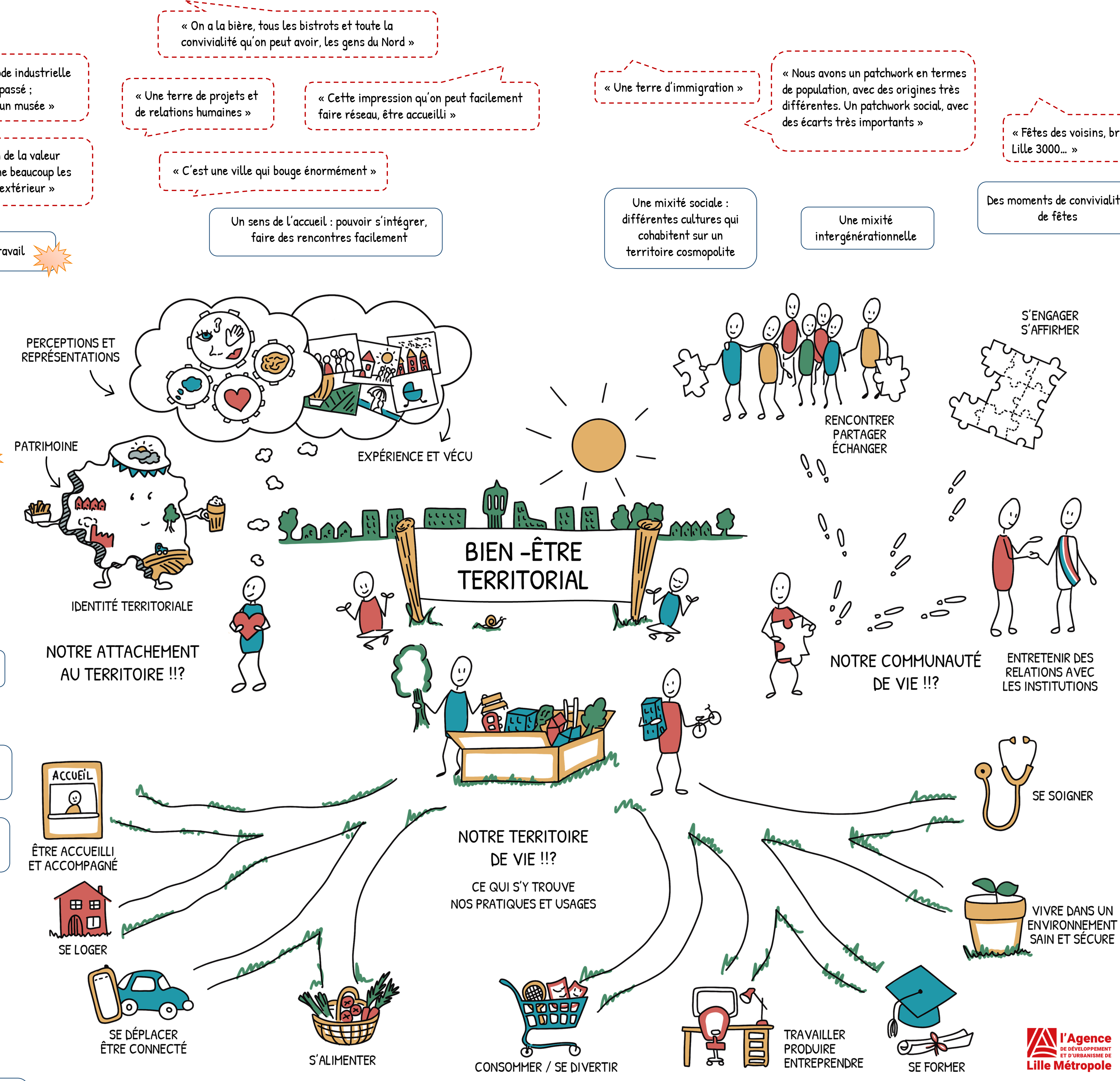


QU'EST-CE QUI PEUT CONTRIBUER AU BIEN-ÊTRE TERRITORIAL AU SEIN DE LA MÉTROPOLE LILLOISE ?

POUR NOUS SENTIR BIEN SUR NOTRE TERRITOIRE, NOUS AVONS BESOIN DE ...

LÉGENDE

- Leviers du bien-être territorial identifiés lors des ateliers
- Expressions d'habitants
- Divergence de point de vue



« Le concept est difficile à manier et peut avoir une connotation négative, vouloir dire qu'on est dociles... »

« Historiquement, la métropole est une terre de labeur... Cela a marqué l'histoire, une partie du patrimoine vient directement du travail »

« Une terre de culture, de patrimoine, qui se définit par son histoire très importante »

« Le patrimoine bâti, l'architecture flamande (...) c'est ce qui fait que c'est agréable de se promener dans la métropole »

« Un territoire entre nature et ville, entre paysage urbain et paysage naturel »

« Le paysage n'est pas naturel mais agricole : il y a peu d'arbres et de sols fertiles »

« La ville à la campagne et la campagne dans la ville »

« Un atout économique et des perspectives pour les jeunes »

« On est au cœur de l'Europe »

« Les « greeters » organisaient gratuitement des visites ou balades dans la métropole »

« On a une capacité de mobilité très intéressante »

De bonnes connexions entre les modes de déplacement (P+R, vélo, bus, métro, voiture, train) pour les utiliser au cours d'un même trajet

Des infrastructures de déplacement (dont train, transports en commun et pistes cyclables) développées

Fiabilité des transports en commun

Accéder à l'information relative aux modes alternatifs à la voiture - à pied, vélo, en transports en commun (fréquence, parcours); pas uniquement par le biais du numérique

Une ouverture vers l'extérieur (notamment les capitales européennes) grâce aux réseaux de transport

« 30 minutes de TGV pour Bruxelles, une heure pour Londres, 55 minutes pour Paris, 50 minutes pour Roissy »

« On a la bière, tous les bistrots et toute la convivialité qu'on peut avoir, Les gens du Nord »

« Cela renvoie à une période industrielle qui appartient au passé : le territoire n'est pas un musée »

« Une terre de projets et de relations humaines »

« Cette impression qu'on peut facilement faire réseau, être accueilli »

« Une terre d'immigration »

« Nous avons un patchwork en termes de population, avec des origines très différentes. Un patchwork social, avec des écarts très importants »

« Fêtes des voisins, braderie, Lille 3000... »

« Pique-niquer dans les parcs, profiter d'aires de jeux et de bancs... »

« C'est une ville qui bouge énormément »

Un sens de l'accueil : pouvoir s'intégrer, faire des rencontres facilement

Une mixité sociale : différentes cultures qui cohabitent sur un territoire cosmopolite

Une mixité intergénérationnelle

Des moments de convivialité, de fêtes

Pouvoir s'approprier l'espace public

« Un territoire de solidarité (...) sans les autres, on ne fait rien »

« Un territoire qui est marqué par une histoire, et un présent solidaire »

« Il peut y avoir des difficultés d'intégration vis-à-vis des institutions, on peut avoir le sentiment d'un filtre à l'engagement citoyen ou d'une crainte du dialogue avec les citoyens »

« Viens donc chez nous, tu trouveras tous les soins possibles »

« Quand on veut s'échapper, on a les parcs, la nature, ça n'est pas si loin que ça »

« Il faut prendre sa voiture pour aller randonner... On manque d'espaces verts et de forêts »

« La MEL, c'est aussi la campagne qui n'est pas loin »

« On est très fiers (...) du dynamisme économique, il y a beaucoup de recherche scientifique, industrielle »

« Il y plein de choses à faire, le risque de s'ennuyer n'existe pas »

« On a la bière, tous les bistrots et toute la convivialité qu'on peut avoir, Les gens du Nord »

« Cette impression qu'on peut facilement faire réseau, être accueilli »

« Nous avons un patchwork en termes de population, avec des origines très différentes. Un patchwork social, avec des écarts très importants »

« Fêtes des voisins, braderie, Lille 3000... »

« Pique-niquer dans les parcs, profiter d'aires de jeux et de bancs... »

« C'est une ville qui bouge énormément »

Un sens de l'accueil : pouvoir s'intégrer, faire des rencontres facilement

Une mixité sociale : différentes cultures qui cohabitent sur un territoire cosmopolite

Une mixité intergénérationnelle

Des moments de convivialité, de fêtes

Pouvoir s'approprier l'espace public

« Un territoire de solidarité (...) sans les autres, on ne fait rien »

« Un territoire qui est marqué par une histoire, et un présent solidaire »

« Il peut y avoir des difficultés d'intégration vis-à-vis des institutions, on peut avoir le sentiment d'un filtre à l'engagement citoyen ou d'une crainte du dialogue avec les citoyens »

« Viens donc chez nous, tu trouveras tous les soins possibles »

« Quand on veut s'échapper, on a les parcs, la nature, ça n'est pas si loin que ça »

« Il faut prendre sa voiture pour aller randonner... On manque d'espaces verts et de forêts »

« La MEL, c'est aussi la campagne qui n'est pas loin »

« On est très fiers (...) du dynamisme économique, il y a beaucoup de recherche scientifique, industrielle »

« Il y plein de choses à faire, le risque de s'ennuyer n'existe pas »

« On a la bière, tous les bistrots et toute la convivialité qu'on peut avoir, Les gens du Nord »

« Cette impression qu'on peut facilement faire réseau, être accueilli »

« Nous avons un patchwork en termes de population, avec des origines très différentes. Un patchwork social, avec des écarts très importants »

« Fêtes des voisins, braderie, Lille 3000... »

« Pique-niquer dans les parcs, profiter d'aires de jeux et de bancs... »

« C'est une ville qui bouge énormément »

Un sens de l'accueil : pouvoir s'intégrer, faire des rencontres facilement

Une mixité sociale : différentes cultures qui cohabitent sur un territoire cosmopolite

Une mixité intergénérationnelle

Des moments de convivialité, de fêtes

Pouvoir s'approprier l'espace public

« Un territoire de solidarité (...) sans les autres, on ne fait rien »

« Un territoire qui est marqué par une histoire, et un présent solidaire »

« Il peut y avoir des difficultés d'intégration vis-à-vis des institutions, on peut avoir le sentiment d'un filtre à l'engagement citoyen ou d'une crainte du dialogue avec les citoyens »

« Viens donc chez nous, tu trouveras tous les soins possibles »

« Quand on veut s'échapper, on a les parcs, la nature, ça n'est pas si loin que ça »

« Il faut prendre sa voiture pour aller randonner... On manque d'espaces verts et de forêts »

« La MEL, c'est aussi la campagne qui n'est pas loin »

« On est très fiers (...) du dynamisme économique, il y a beaucoup de recherche scientifique, industrielle »

« Il y plein de choses à faire, le risque de s'ennuyer n'existe pas »

