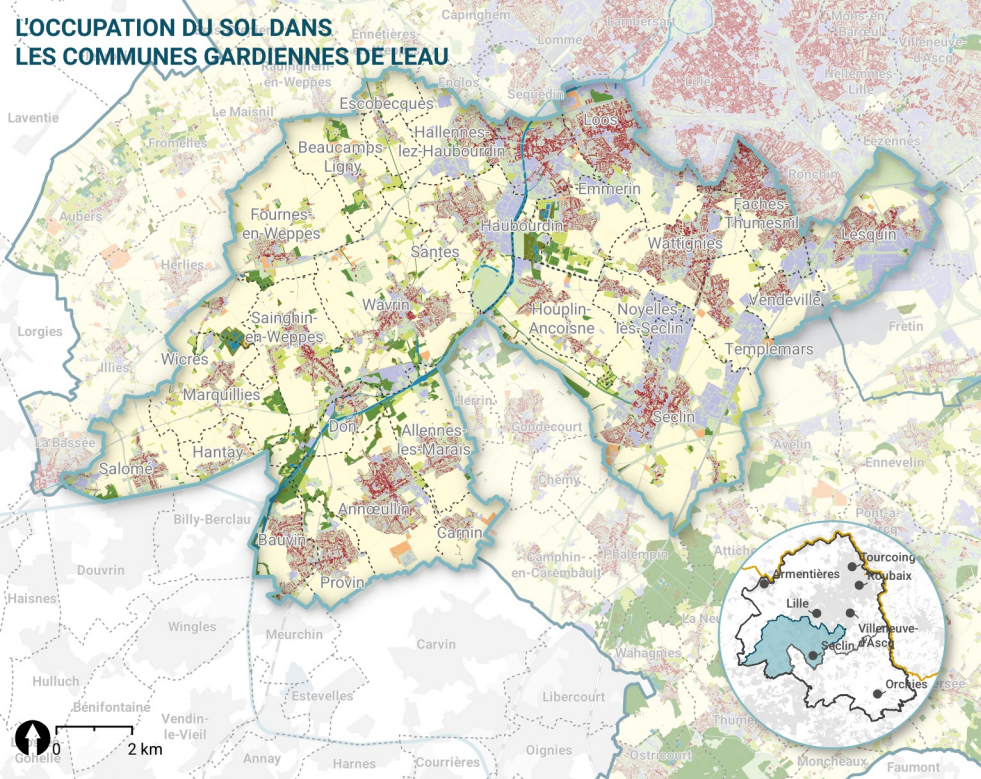


L'OCCUPATION DU SOL DANS LES COMMUNES GARDIENNES DE L'EAU



Sources : OCS2D MEL (2020) / BD TOPO® IGN (2022),
CLC - UE-SOeS (2018), OSM (2021)

Type d'occupation du sol

- Habitat résidentiel
- Activités et services
- Espaces végétalisés de l'habitat, des activités et services
- Infrastructures de transports
- Prairies
- Cultures annuelles
- Autres terres agricoles
- Surfaces en eau et voies navigables
- Espaces naturels boisés
- Espaces naturels non boisés

- Communes gardiennes de l'eau
- Limite MEL / Pévèle Carembault
- Limite communale